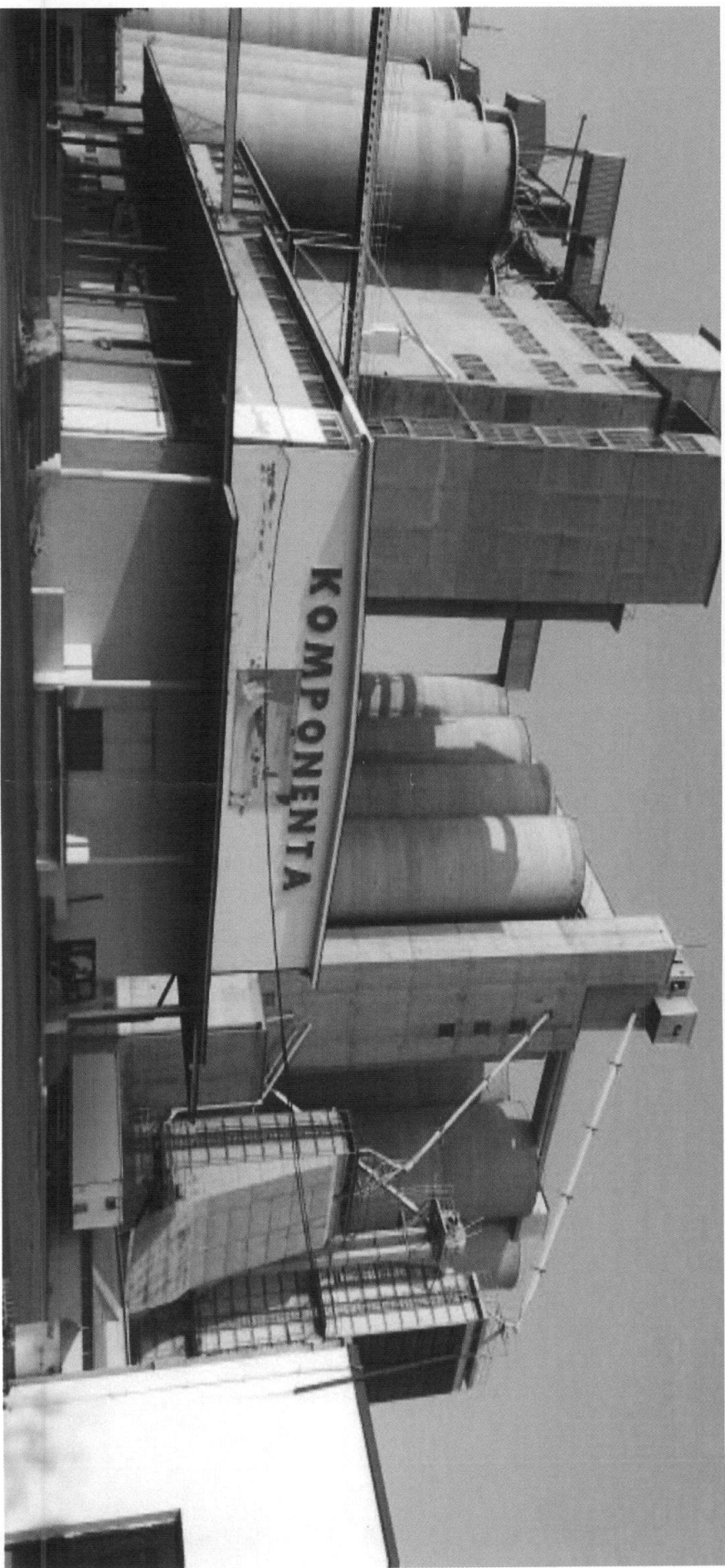




АО Банк ВТБ (Белград)

Завод по производству кормов для скота
(FSH) KOMPONENTA
Комплекс сушное

Обзор комплекса цитосов



Обзор промышленного комплекса компании FSN Компонента в г. Пожаревац на основании информации, содержащейся в Отчете об оценке, выполненной компанией «Collieers»

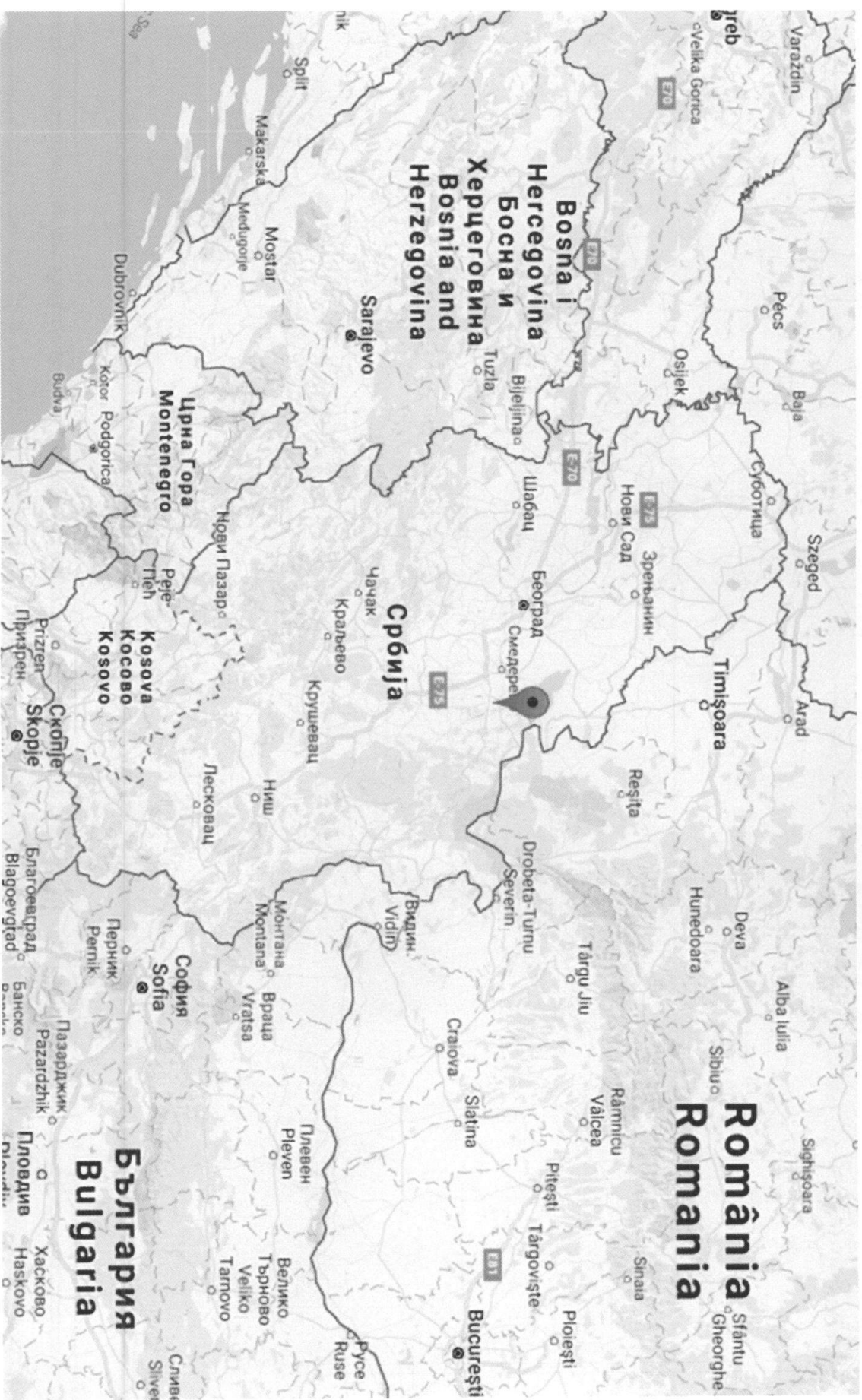
Местонахождение	Активы	Тип оценочной стоимости	Предположения оценки	Дата произведения оценки	Заключение о стоимости (EUR)
Ул. Джуре Джаковича 66, г. Пожаревац	Комплекс силпосов	Рыночная стоимость	Текущее состояние актива	06.11.2015 г.	4.900.000
		Строительная стоимость			5.000.000
		Ликвидационная стоимость			2.900.000

Макролокация

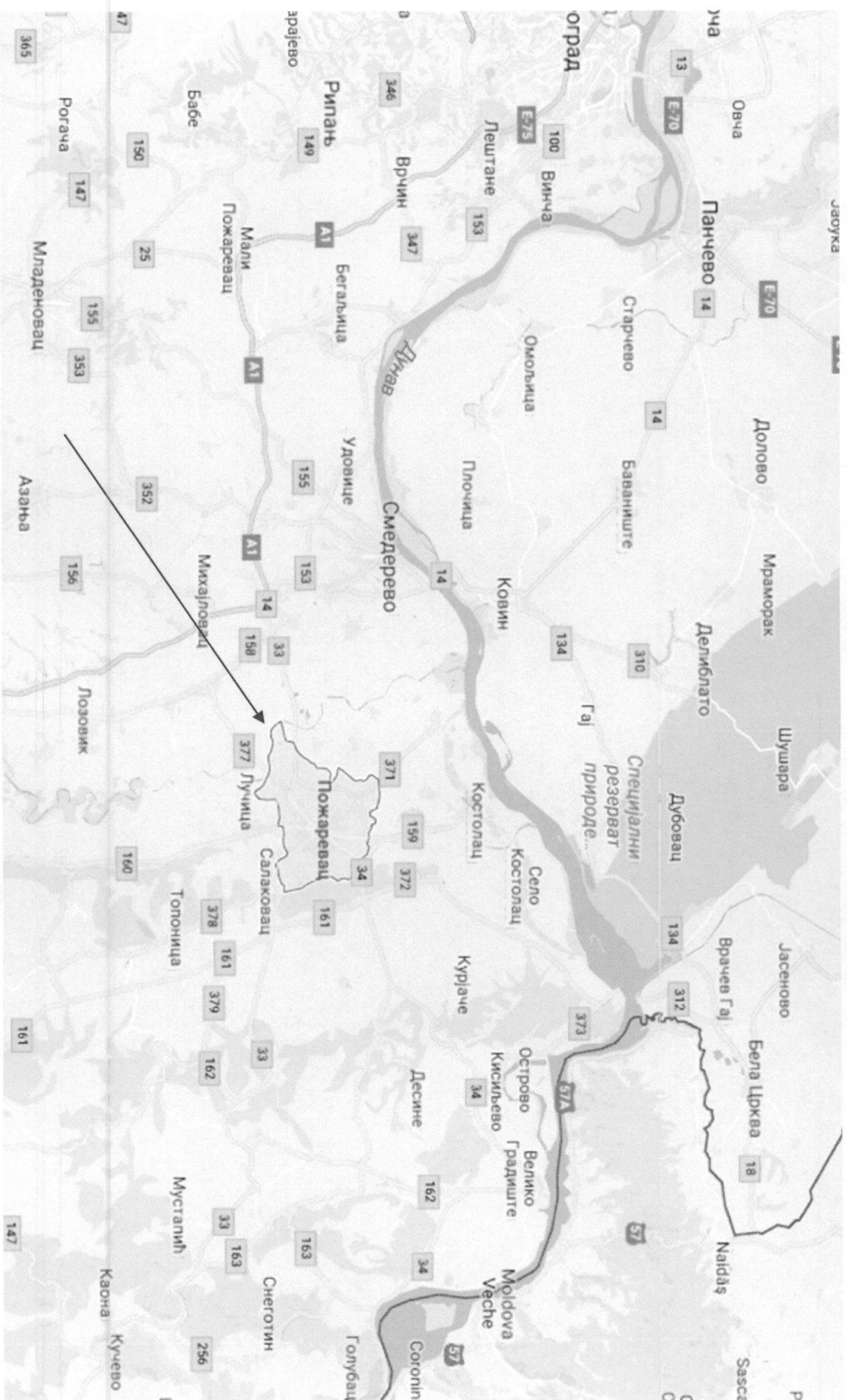
Г. Пожаревац – административный центр Браничевского округа, который расположен в 80 километров к юго-востоку от Белграда. На севере он граничит с Южным Банатом, на востоке с Борским округом и Республикой Румынией, на западе с Придунайским округом и на юге с Заечарским и Поморавским округами.

Город Požarevac расположен между реками Дунай, Велика Морава и Млава и занимает площадь 491 км². Население Пожареваца, по данным переписи населения из 2011 года составило 44.183 жителей, соответственно, 90.000 включая более широкую городскую местность и окружающие районы. Муниципалитет Пожаревац включает 2 города (город Пожаревац и энергетический центр Костолац) и 24 сельских населенных пунктов. Общая продолжительность дорог в городе Пожаревац составляет 183 км, из которых 165 относятся к современной категории дорог. Пожаревац расположен на трассе Белград-Бор-Заечар, связывая область Тимок со всей восточной сербской железнодорожной сетью.

Местонахождение 2. Пожаревац



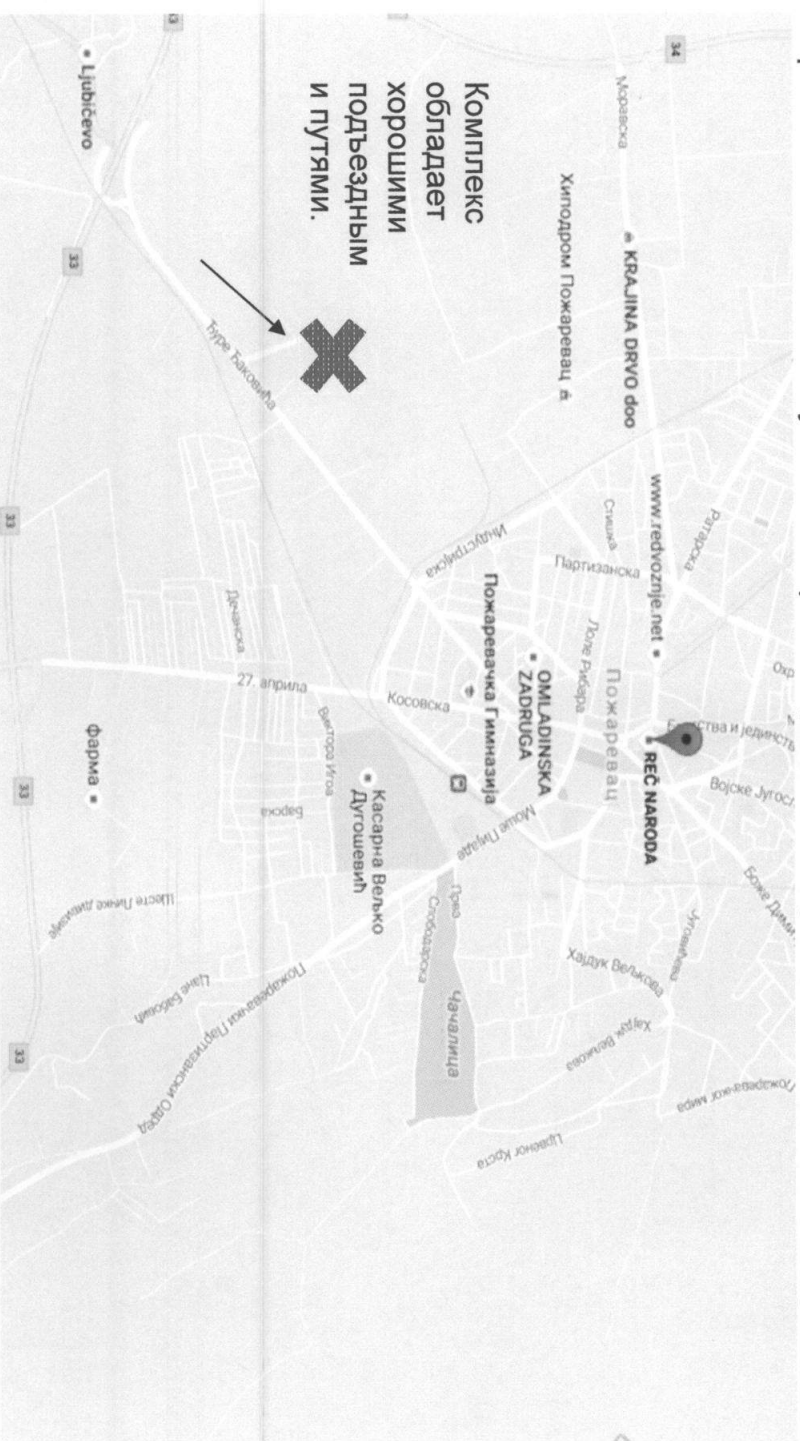
Местонахождение 2. Пожаревац



Обзор промышленного комплекса компании FSN Comproenta в г. Пожаревац на основании информации, содержащейся в Отчете об оценке, выполненной компанией «Colliers»

Микролокация

Комплекс силосов расположен в промышленной зоне на въезде в Пожаревац (см. картинку ниже – обозначен красным крестом). Он находится примерно в 2 км от города Пожаревац и примерно в 3 км от автодороги М-24, наиболее важной дороги в Пожаревац, которая представляет связь с автодорогой Белград - Ниш (Е-75), от которого актив находится примерно в 15 км. Также, актив расположен в 30 км от порта г. Смедерево (на Дунае). Комплекс обладает хорошей транспортной доступностью, как к местам сбора урожая, так и к основным магистральям. Рассматривается Правительством Республики Сербской, как потенциальный объект для хранения госрезерва.

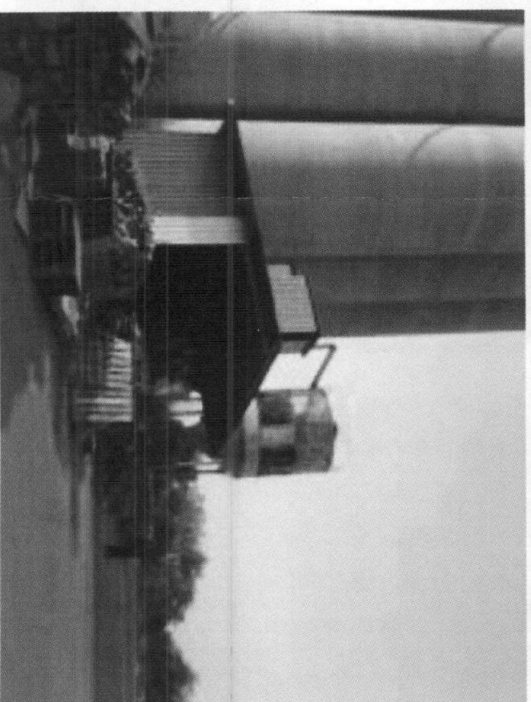
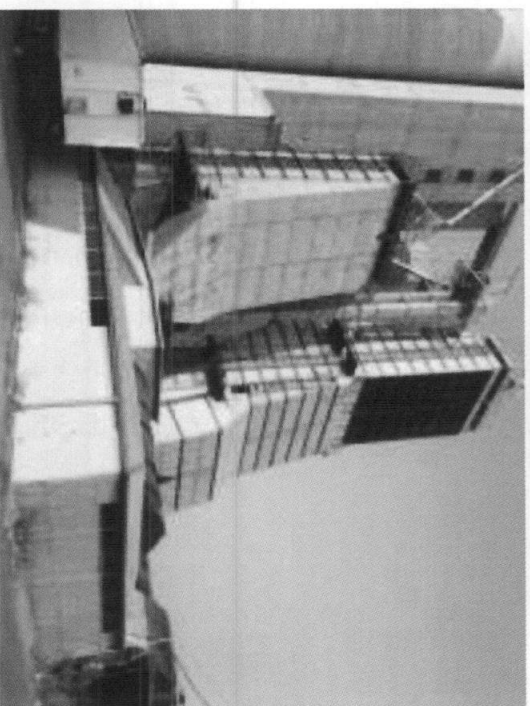
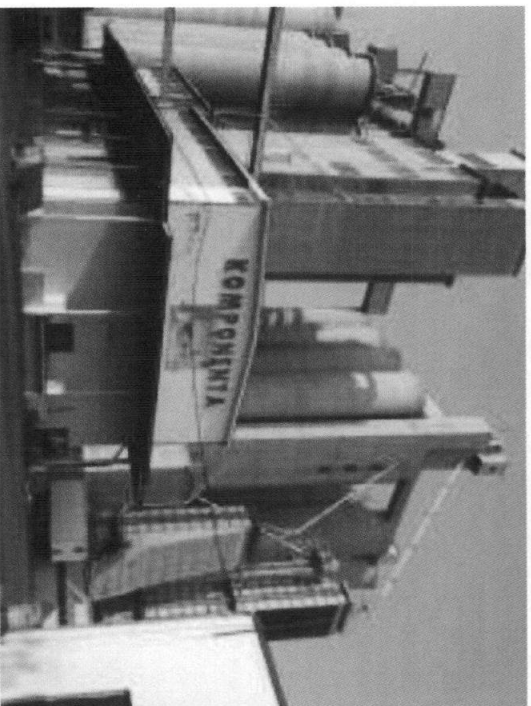


Обзор промышленного комплекса компании FSN Компонента в г. Пожаревац
на основании информации, содержащейся в Отчете об оценке, выполненной компанией «Colliers»



Обзор промышленного комплекса компании FSN Компроента в г. Пожаревац на основании информации, содержащейся в Отчете об оценке, выполненной компанией «Colliers»

Вместимость комплекса составляет 50 000 тон построен в 1987 году. Комплекс не был в эксплуатации в течение некоторого времени, и требует определенных инвестиций для вывода на проектные объемы.



Силосы, построенные из высокопрочного бетона, не повреждены, но требуется их очистка, а также ремонт крыши.

Сушильные машины требуют восстановительного ремонта, либо замены.

Общий объем инвестиций, необходимых для запуска комплекса на 100% проектной мощности, оценивается в 400-500 тыс. евро. Срок: 3-6 месяцев.

Обзор промышленного комплекса компании FSN Компонента в г. Пожаревец
на основании информации, содержащейся в Отчете об оценке, выполненной компанией «Colliers»

